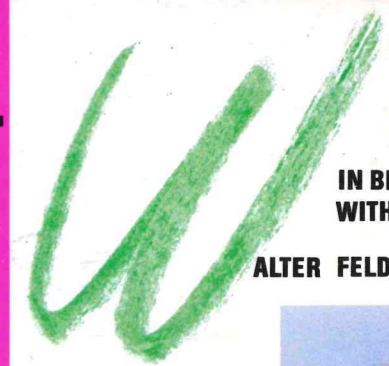


S P A S S H A B E N .

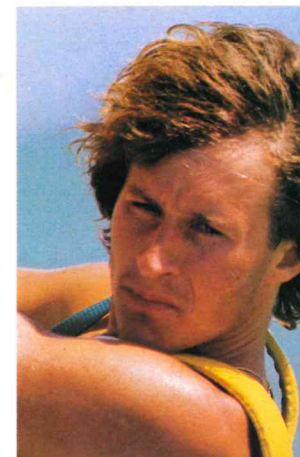
M I T A L P H A .

Mit alpha erleben nicht nur Profis das berauschende Gefühl von „Speed and Action“. Denn alpha hat für jeden Surfer und jeden Wind ein schnelles Brett. Mit einem perfekten Shape, das die neuen Fahrtechniken erleichtert. Da lernen Sie schneller was dazu und haben noch mehr Spaß beim Surfen.

Limited Edition:
Die alpha-Needle
im Airbrush-Design.



IN BETTER SHAPE
WITH
ALTER FELDTÄNZER



Insider kennen Walter Feldtänzer schon seit Jahren. In seinem Entwicklungslabor entstanden Raceboards für erfolgreiche World-Cup-Profis und Custom made Boards für die Brandungselite.

Mit seinen Shapes surfte alpha bereits in der letzten Saison auf Erfolgskurs. Das alpha 60 N „Speed Needle“ zum Beispiel ist mit 65,94 km/h das schnellste Serienboard der Welt.

Walter selbst gehört zu den Besten und weiß, worauf es ankommt. Seine neuen Shapes sind „state of the art“ und perfekt auf den jeweiligen Einsatzbereich abgestimmt.



WELTBERÜHMT-
DESIGN VON

ARI ZALLONI



Zu einem Board der Spitzenklasse gehört auch ein Super-Design. Natürlich von Cari Zalloni, einem der bekanntesten Designer unserer Zeit. Wo er Hand anlegt, entstehen neue Formen und einzigartige Farbenspiele. Im Sport-Design hat Cari Zalloni die Weichen neu gestellt.

DAS STREBEN NACH VOLLKOMMENHEIT

Sie haben einen Anspruch auf das Bestmögliche! Und diesen Anspruch wollen wir erfüllen. Denn für alpha ist ein Board erst dann vollkommen, wenn Sie als Kunde damit rundum zufrieden sind. Das bedeutet: alpha bringt nur Boards auf den Markt, die den höchsten Qualitätsstandard aufweisen. Mit perfekten Shapes, ausgereifter Fertigungstechnologie und besten Materialien.

ALPHA GEHT EIGENE WEGE

Bei der Wahl des richtigen Materials lassen wir uns nicht von Mode-Trends blenden. Denn wir setzen neue chemotechnische Stoffe nur dort ein, wo sie wirklich sinnvoll sind. Und greifen auf lebendige Naturstoffe zurück, wenn sie sich im Verbund mit anderen Materialien als die besten erweisen.

Neue Materialien und Verbundtechnologien müssen vor ihrem serienmäßigen Einsatz den alpha Torture-Test bestehen. Dabei wird die Belastbarkeit unter extremsten Bedingungen geprüft.

Aber auch in der Produktion geht alpha eigene Wege. Außer der größten Blasmachine für PE-Boards entwickelt alpha alle Fertigungs-Anlagen und Produktions-Technologien selbst. Dazu gehört auch die Einsicht, daß man bestimmte Arbeitsschritte per Hand machen muß, um Perfektion zu erreichen.

ALPHA ÜBERLÄSST NICHTS DEM ZUFALL

Custom made Boards sind nicht unbedingt besser als Serienboards. Denn bei der Serienproduktion bleibt nichts dem Zufall überlassen.

So sind die ausgezeichneten Fahreigenschaften von alpha Boards das Resultat einer langen Entwicklung und der intensiven Zusammenarbeit zwischen Shaper und Produktion.

Für ein neues Board werden zunächst mehrere Prototypen hergestellt, deren Fahreigenschaften in der Praxis getestet werden. Dafür hat alpha ein eigenes internationales Test-Team. In unterschiedlichen Surf-Revieren werden die alpha Prototypen untereinander und mit Konkurrenzprodukten verglichen. Erst wenn der optimale Prototyp feststeht, gibt alpha den Startschuß für die Serienproduktion.

ALPHA EPOXY-TRITEC BOARDS: EPOXY WIRD ROBUSTER UND STEIFER

Die neue Verbundtechnologie von Epoxy mit Twaron- und Carbon-Stringern macht unsere neuen Epoxy-TriTec Boards steifer und zugleich robuster. Denn wir legen mehr Wert auf perfekte Shapes, ausgefeilte Technik und beste Materialien als auf papierdünne Boardhüllen. Damit Sie Ihr Epoxy-Board auch mal härter anfassen können und länger daran Freude haben.

Die superschnellen alpha Epoxy-TriTec Boards haben aber nicht nur eine härtere „Schale“, sondern auch einen extrem harten PU-Kern. Im Gegensatz zu Styroporkernen nimmt seine geschlossene Zellstruktur kein Wasser auf. Da wird ein kleines Leck nicht gleich zum Drama!

ALPHA PE-COMPTEC BOARDS: PE IST SCHNELLER ALS ASA

Viele glauben immer noch, PE sei grundsätzlich langsamer als ASA. Bei „normalen“ PE-Boards stimmt das auch. Denn sie sind weich und das Unterschiff ist nicht so glatt.

Bei den alpha PE-CompTec Boards sind diese Nachteile Schnee von gestern. Denn alpha erreicht ein **HÖCHSTMASS AN STEIFIGKEIT.**

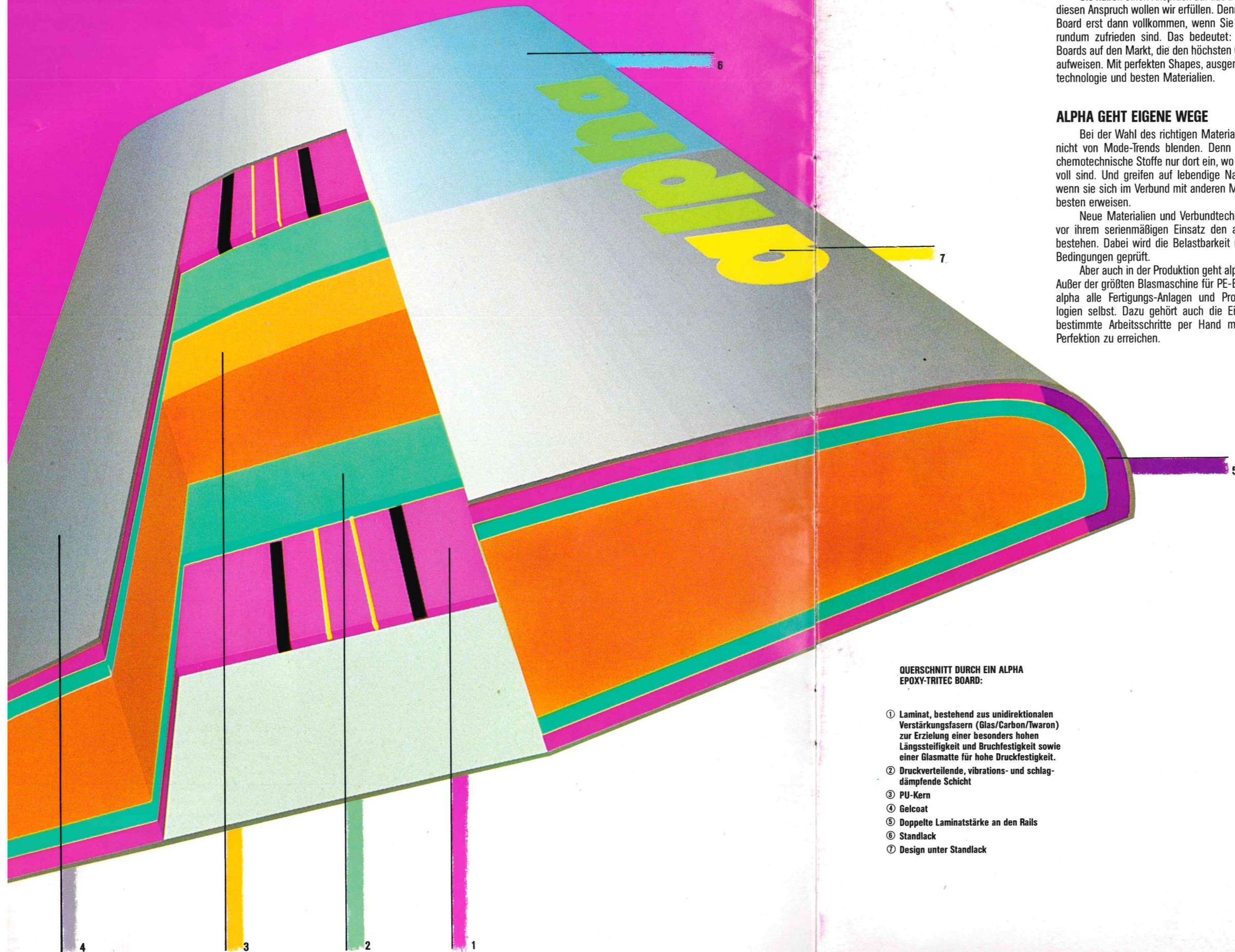
Der harte PU-Kern mit seiner geschlossenen Zellstruktur macht das Board schon „von innen heraus“ steifer. Und der perfekte Shape (Boxrails, mehr Volumen im Standbereich) reduziert die Eigenschwingungen des Boards.

ABSOLUT GLATTES UNTERWASSERSCHIFF

Die von alpha entwickelte und oft kopierte alpha Competition Base (ACB) macht das Unterwasserschiff absolut glatt. Den Beweis brachte die Technische Universität der Stadt München. Bei neutralen Vergleichsmessungen des Strömungswiderstandes von „normalem“ PE, ASA/ABS und dem alpha-ACB-PE wurde festgestellt, daß ACB in allen Geschwindigkeitsbereichen weniger Strömungswiderstand aufweist als alle anderen im Test geprüften Materialien.

QUERSCHNITT DURCH EIN ALPHA EPOXY-TRITEC BOARD:

- ① Laminat, bestehend aus unidirektionalen Verstärkungsfasern (Glas/Carbon/Twaron) zur Erzielung einer besonders hohen Längssteifigkeit und Bruchfestigkeit sowie einer Glasmatte für hohe Druckfestigkeit.
- ② Druckverteilende, vibrations- und schlagdämpfende Schicht
- ③ PU-Kern
- ④ Gelcoat
- ⑤ Doppelte Laminatstärke an den Rails
- ⑥ Standlack
- ⑦ Design unter Standlack



A L P H A BRINGT INNOVATIVE TECHNIK INS DETAIL

ALPHA MASTFUSS MIT QUICK-RELEASE - BEI ALLEN ALPHA TRITEC BOARDS

Hochwertige Materialien und ausgefeilte Technik machen den alpha Mastfuß extrem belastbar und einfach im Handling. Durch den extrem tiefen Haltepunkt für den Vorliekstreckerschließt das Segel perfekt mit der Brett-oberfläche ab. So verringert sich der Druckausgleich am Unterliek (Endplatteneffekt) und erhöht den Wirkungswinkel des Segels. Der Tampan zum Trimmen des Segels läßt sich bequem durch eine Öffnung neben der Klemme in das Innere des Mastes schieben. Zwei neue Kammklemmen bringen mehr Komfort beim Aufriggen von beiden Seiten. Da die Klemmen nicht vorstehen, kann das Brett nicht mehr beschädigt werden.

DIE ALPHA HANDPLATTE

Die Handplatte ist etwas flacher gebaut und ermöglicht das leichte Einsetzen des alpha Standard Mastfußzapfens.
* Alle alpha Boards außer Mod. 230 A.

ALPHA SOFTDECK

Auf Wunsch gibt es die Modelle 120 SL, 105 SL und 85 W mit dem alpha Softdeck. Es bietet mehr Fahrkomfort und Sicherheit beim Speedfahren, im Kabbelwasser und beim Springen. Denn der Schaumbelag dämpft Schläge und Schwingungen. Da die Poren des Schaums geschlossen sind, nimmt das Softdeck kaum Wasser auf. Auf der Standfläche allerdings sind die Poren offen. Dadurch entsteht ein „Saugnapfeffekt“, der für ausgezeichneten, rutschfesten Stand sorgt.

ALPHA LIGHTEC FINNE

Das ist wirklich eine Finne der Superlative! Denn da stecken Raumfahrt-Technologie und Erkenntnisse aus dem Flugzeugbau drin. Die neue Sandwichbauweise und die Verwendung von Twaron und Carbon machen diese neue Finne enorm bruchstärker. Gleichzeitig hat sie hervorragende Twist-Eigenschaften und ist noch steifer.



NEUER ALPHA TELEGABELBAUM

Mit dem neuen alpha Telegabelbaum reichen ein paar Drehungen an den Telerohren - und sie haben die richtige Länge für das Segel. Und das Aufriggen wird zum Kinderspiel! Denn Sie haben das Schothorn nur noch am integrierten Haken des Gabelbaumendstücks ein und trimmen das Segel mit dem Gewinde am Telerohr. Einfach, schnell und ohne großen Kraftaufwand. Wer sich trotzdem nicht von der Trimmshot trennen will - der neue alpha Telegabelbaum hat dafür eine integrierte Schotführung.

NEUE MAST-GABELBAUM-VERBINDUNG

Endlich brauchen Sie die Länge des Masttampons nur einmal richtig einstellen und können dann den Gabelbaum einfach fixieren. Die neue alpha Mast-Gabelbaum-Verbindung hat dafür eine integrierte Nase zum Einhängen der Mastumschlingung. Durch den umspritzten Aluminiumbogen ist die neue alpha Mast-Gabelbaum-Verbindung extrem steif und bruchfest.

DIE WAHL DES RIGGS BESTIMMEN SIE SELBST

alpha bietet 4 komplette Riggs zur Wahl. Entsprechend Ihrem Surfgrad, dem Surfrevier und dem jeweiligen Einsatzbereich können Sie Ihre optimale Board-/Rigg-Kombination selbst bestimmen. So machen Sie zum Beispiel Ihr „Einsteiger“-Board schneller, wenn Sie vom „Comfort“-Rigg auf die „Sportline“ umsteigen. Oder Ihr „Speed-Board“ wendiger, wenn Sie statt der „Raceline“ die „Funline“ wählen. Je nach Lust, Laune, Wind, Revier und vor allem Fahrkönnen! Die Tabelle zeigt Ihnen, welche alpha Riggs zu welchem Board passen. Und wie Sie Ihr alpha Board für den jeweiligen Einsatzbereich und Ihr Revier tauglich machen.

**ALPHA
FUNLINE**

**ALPHA
RACELINE**

**ALPHA
SPORTLINE**

**ALPHA
COMFORTLINE**

DAS NEUE ALPHA KINDER-RIGG

Jetzt ist Surfen auch für die Kleinen ein „Kinderspiel“ - und macht von Anfang an einen Riesenspaß. Denn das neue Kinder-Rigg von alpha ist speziell auf die Bedürfnisse der kleinen Surf-Cracks abgestimmt. Das bedeutet:

- Gabelbaum speziell für die Kinderhand
- vorgebogener Mast
- extrem leichtes Gewicht
- kleine Segelgröße (3,0 m²)

	alpha Comfortline	alpha Sportline	alpha Funline	alpha Raceline (Warp)
Board-Empfehlung	230A, 215RS, 190AF	230A, 215RS, 190AF, 160F, 130F	160F, 130F, 120SL, 105SL, 85W, 80N	215RS, 220PR, 195PR, 120SL, 105SL, 80N
Persönlicher Surfgrad	1-3	1-4	ab 2	ab 4
Revier	Binnenreviere	Binnen- und Küstenreviere	Binnen-, Brandungs- und Küstenreviere	Binnen- und Küstenreviere
Einsatzbereich	Für „Einsteiger“, Jugendliche, Damen	Für sportliche Freizeitsurfer	Für Manöver-Freaks	Für Regatta- und Speed-Fahrer
Segel/m ²	4,2/5,0	4,5/5,0/5,5/6,0	4,0/4,6/5,3/6,1	5,4/6,1/6,7/7,3/8,0/8,8
Gabelbaumlänge/m	1,80	1,80-1,95	Teleskop 1,45-1,90	Teleskop 1,95-2,40
Vorliek/m	4,60	4,60	4,60-5,00	4,65-5,50

DAS VOLUMEN BESTIMMT DEN BOARD-CHARAKTER - DIE VOLUMENVERTEILUNG BESTIMMT DIE FAHREIGENSCHAFTEN

alpha war der erste Hersteller, der seine Boards nach Volumen klassifiziert hat und nicht nach Länge. Heute ist die Einteilung nach Volumen zu einem allgemein gültigen, international anerkannten System geworden. Die Volumenverteilung bestimmt die Fahreigenschaften und den Einsatzbereich des Boards. Die Gegenüberstellung von zwei grundsätzlich unterschiedlichen Boardtypen verdeutlicht die Wichtigkeit der Volumenverteilung:

BEISPIEL 215 RS

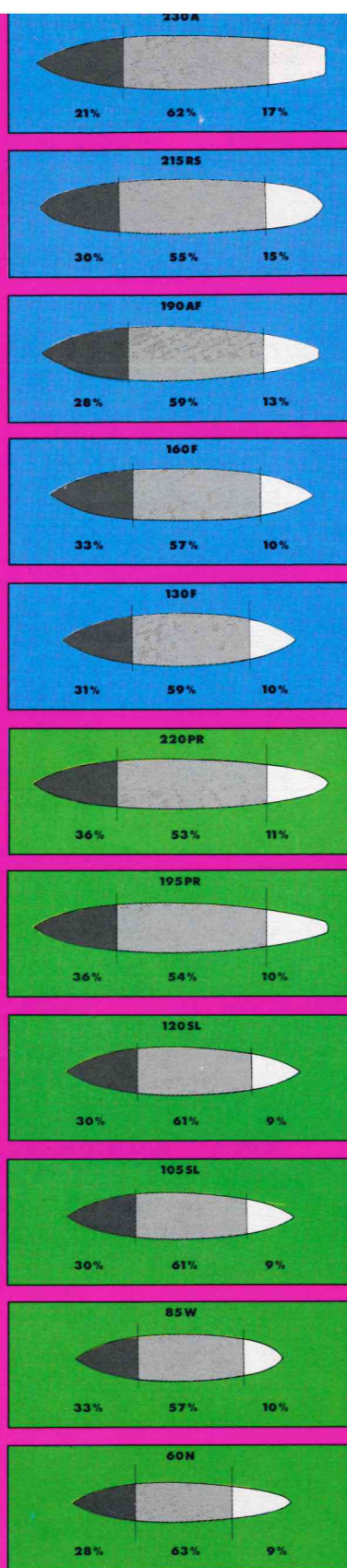
Volumenverteilung:
Bug - ca. 30% bzw. ca. 68,8l
Mitte - ca. 55% bzw. ca. 118,25l
Heck - ca. 15% bzw. ca. 27,95l

Das hohe Volumen im Standbereich erleichtert den Schotstart und das Wenden und garantiert maximale Kippstabilität. Das relativ hohe Volumen im Heckbereich vermeidet das Absinken des Hecks beim Durchgleiten der Halsen.

BEISPIEL 85W:

Volumenverteilung:
Bug - ca. 34% bzw. ca. 29,0l
Mitte - ca. 56% bzw. ca. 47,0l
Heck - ca. 10% bzw. ca. 9,0l

Der erhöhte Volumenanteil in Bug und Mittelbereich optimiert die Angleiteigenschaften, weil das Board schnell freikommt. Wenig Volumen im Heck sorgt für hohe Geschwindigkeiten, neutrale Fahreigenschaften, sensibles Steuerverhalten und radikale Manöver.



DAS MASS ALLER DINGE - IHR KÖNNEN!

Um Ihnen die Wahl des richtigen Boards zu erleichtern, hat alpha seine Bretter unterschiedlichen Surfgraden zugeordnet. Zuerst müssen Sie Ihren Surfgrad ermitteln, dann finden Sie schnell und problemlos das richtige Brett. Insgesamt gibt es 6 Surfgrade, die sich an den Klassifikationen der Surf-Magazine orientieren und sich aus Ihrem Können bei verschiedenen Windstärken ableiten.

GEWICHT

Alle Werte gehen von einem durchschnittlichen Körpergewicht von 75 kg aus. Bitte addieren Sie zu Ihrem Surfgrad 0,1 pro Kilo, das Sie weniger wiegen, bzw. subtrahieren Sie 0,1 pro Kilo, das Sie mehr wiegen.

MEIN PERSÖNLICHER SURFGRAD

Setzen Sie in der folgenden Tabelle ein, bis zu welcher Windstärke Sie die nachstehenden Manöver sicher beherrschen.

Manöver: bis zu Windstärke (1-6 Bft.)

Balancieren	
Starten	
Wenden	
Abfallen	
Halsen	
Höhelaufen	
Angleiten	
Gleiten	
Fußsteuern	
Tricksurfen/Springen	
Summe	
geteilt durch 10 = Surfgrad	
+/- Gewichtskorrektur	
= Mein persönlicher Surfgrad	

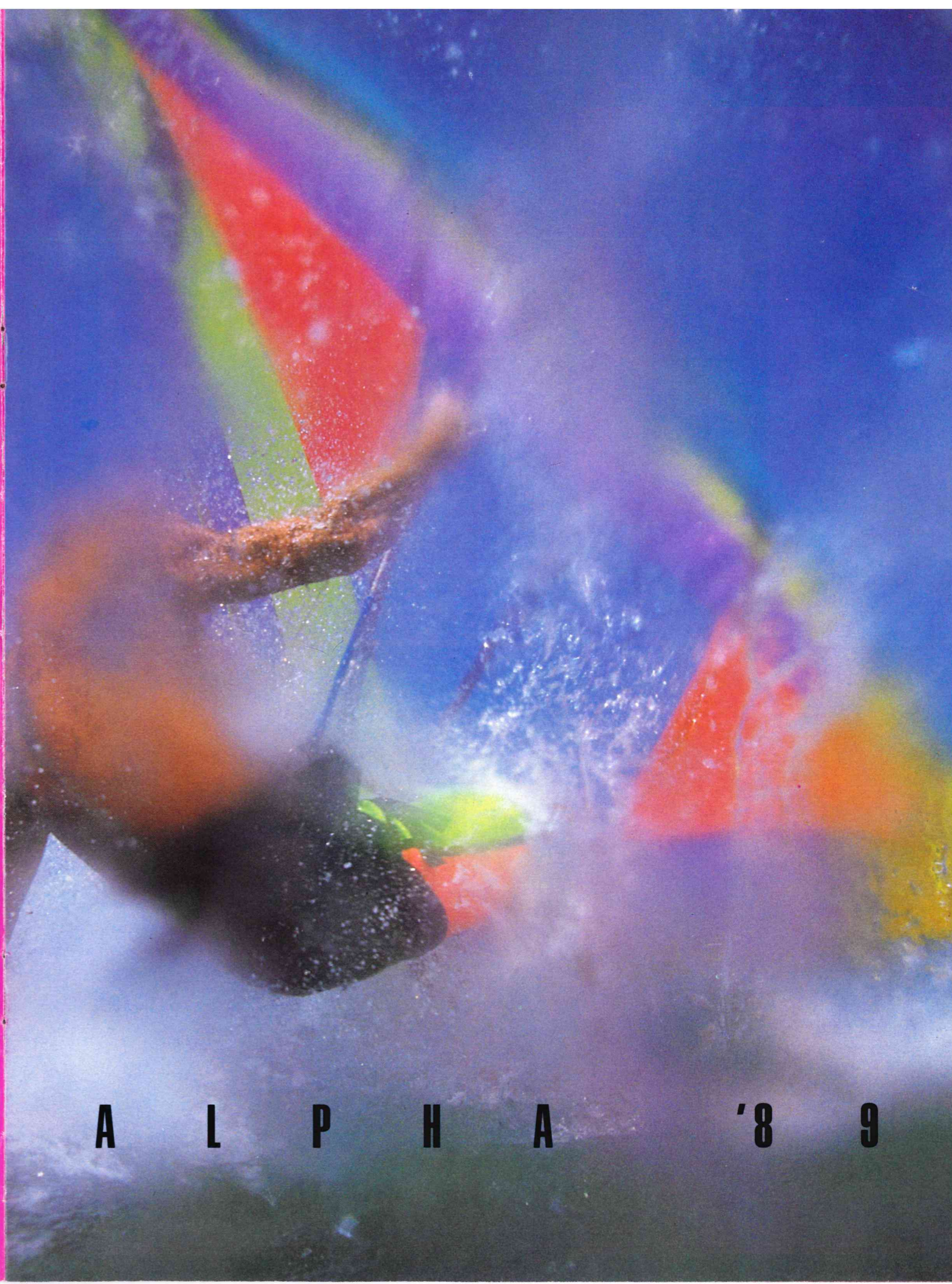
Jetzt ist alles ganz einfach! Auf den folgenden Seiten finden Sie bei jedem Brett die Eignung nach Surfgraden. Dabei wird in sehr gut (4 Balken), gut (3 Balken), befriedigend (2 Balken) und ausreichend (1 Balken) unterschieden.

DIE ALPHA LANGZEITGARANTIE - EIN ECHTER QUALITÄTSBEWEIS.

alpha - macht das Beste aus Epoxy
alpha Epoxy, ein Spezialprodukt aus den alpha Labors, hat sich bewährt: Hart, steif und schnell - Höchstleistung und Beständigkeit, auf die alpha 2 Jahre Garantie* gewährt.

PE - schneller denn je...
alpha-PE ist unglaublich robust, langlebig und kälteunempfindlich. Durch ein spezielles Fertigungsverfahren haben alpha PE Bretter eine absolut glatte Gleitfläche - die alpha Competition Base (ACB). Ein Höchstmaß an Qualität, auf das alpha 5 Jahre Garantie* gewährt.

*nach den internationalen alpha-Garantiebestimmungen



A L P H A '8 9

A L P H A P E B O A R D S



230 A

Das alpha 230 A ist für Leicht- bis Mittelwind konzipiert. Einsteigern bietet dieses Board den größtmöglichen Einsatzbereich.

Das hohe Volumen garantiert Stabilität (selbst für Schwergewichtige) und erleichtert das Erlernen von Manövern.

Köner verführt dieses Brett zu Trickmanövern: Experimente mit Lastwechseln, Kipphalse, Stopp-halse, 360er, Leesurfen und Kante-Surfen. Ein Binnen-Board, mit dem man immer Spaß hat. So robust gebaut, daß alpha ohne Bedenken 5 Jahre Bruchgarantie* gewähren kann.

Brett-Typ: Allround-Board
 Material: alpha PE mit alpha Competition Base (ACB) und 5 Jahren Bruchgarantie*
 Volumen: ca. 230 Liter
 Maße: 367 x 67 cm, Rumpfgewicht: ca. 20 kg
 Shape: Rounded Squash-Tail
 Unterwasserschiff: durchgehendes V, leicht doppelkonkav
 Ausstattung: alpha-Sicherheits-Mastfuß, Senkschwert, 6 Fußschlaufenpositionen**, 1 Race-Finne

Eignung:
 für Surfer der Surfgrade 1-6

1	2	3	4	5	6

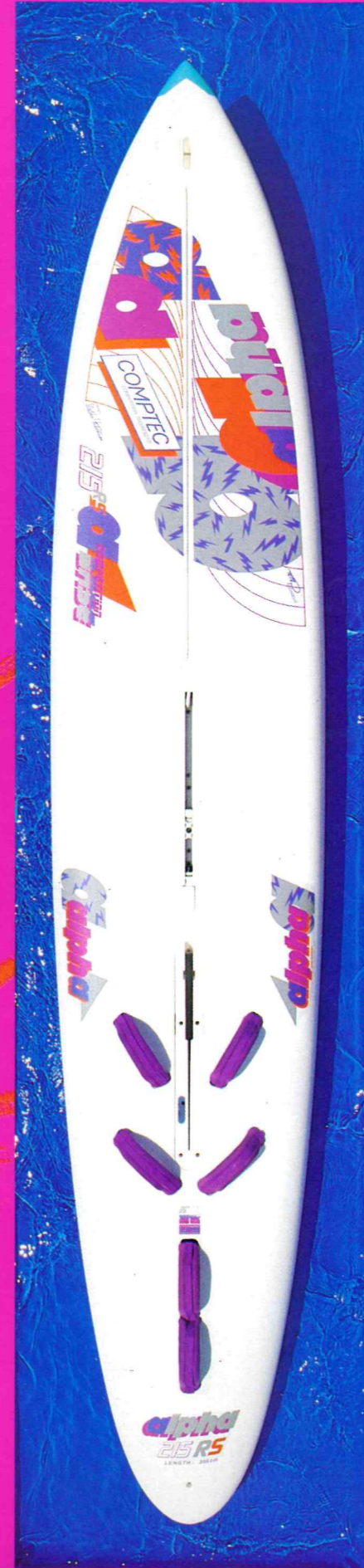
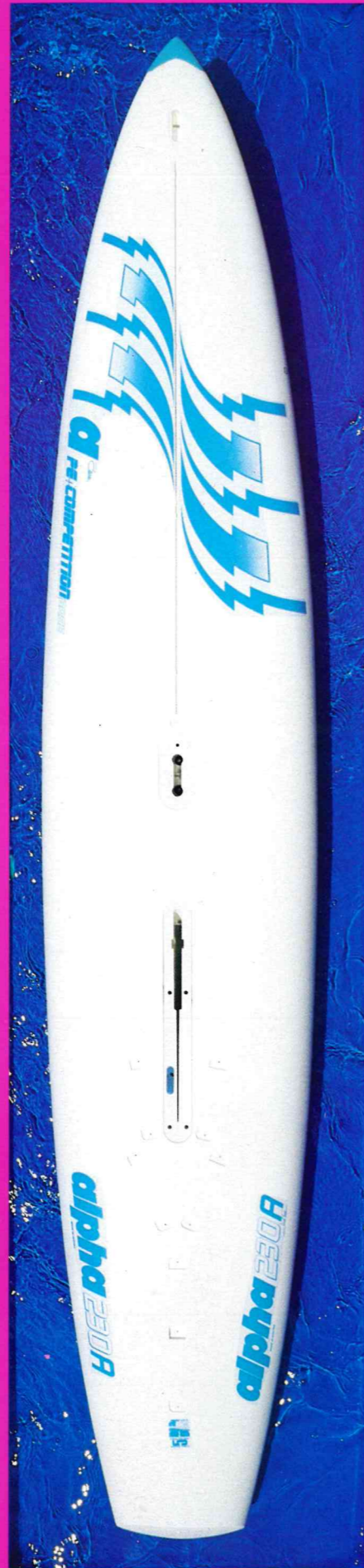
Leseart

4 Balken: sehr gut
 3 Balken: gut
 2 Balken: befriedigend
 1 Balken: ausreichend

○ Balken nicht geeignet/nicht notwendig

Volumenverteilung:
 Bug 21%, Mitte 62%, Heck 17%

*nach den internationalen alpha-Garantiebestimmungen
 **Fußschlaufen sind auf Wunsch gegen Aufpreis lieferbar



215 RS

Das alpha 215 RS gehört zur neuen Brett-Generation der Allround-Boards mit Race-Shape. Sein günstiger Preis und die ausgezeichneten Fahreigenschaften machen es zum idealen Board für alle, die alpha kennenlernen wollen.

Durch die flachgezogene Scoopline und dem doppelkonkaven V gleitet das 215er recht flott an. Viel Volumen im Standbereich macht das Board kippstabil und gibt Sicherheit beim Wenden und Halsen. Die Boxrails mit scharfer Abrißkante lassen das Board ausgezeichnet höhelaufen. Da haben auch Neulinge schnell genügend Sicherheit für längere Törns.

Brett-Typ: Allround Race
 Material: alpha PE-CompTec mit alpha Competition Base (ACB) und 5 Jahren Bruchgarantie*
 Volumen: ca. 215 Liter
 Maße: 355 x 66,5 cm, Rumpfgewicht: ca. 20 kg
 Shape: Rounded Pintail, Box Rails, Bevels
 Unterwasserschiff: Bug: Flaches V, Mitte: Doppelkonkav, Heck: Flaches V
 Ausstattung: alpha Schiene (Verstellbereich 340 mm), alpha Mastfußsystem, Großes Senkschwert, alpha Alu-Finnenkasten, 6 Fußschlaufen, 1 Race-Finne

Eignung:
 für Surfer der Surfgrade 1-6

1	2	3	4	5	6

Leseart

4 Balken: sehr gut
 3 Balken: gut
 2 Balken: befriedigend
 1 Balken: ausreichend

○ Balken nicht geeignet/nicht notwendig

Volumenverteilung:
 Bug 30%, Mitte 55%, Heck 15%

*nach den internationalen alpha-Garantiebestimmungen

ALPHA PE BOARDS

COMPTEC
COMPETITION TECHNOLOGY

190 AF

Das alpha 190 AF ist das sportliche Allround-Funboard für jedes Revier – außer Brandung. Besonders geeignet für die Surfgrade 1-3 sowie für sportliche „Schwergewichte“.

Konzentriertes Volumen im Standbereich und Heck bringt ein Optimum an Kippstabilität. Das erleichtert den Schotstart und vermeidet das zu schnelle Absinken bei der Halse. Geringes Volumen im Bug verringert die Eigenschwingung über die Längsachse und läßt das Board auch bei höheren Geschwindigkeiten ruhig laufen. Das Raceshape mit 3fach konkavem Unterwasserschiff läßt das 190er auch bei wenig Wind schnell angleiten. Durch die ausgefeilte Scoop-Rocker-Linie ist das Brett auch im oberen Windbereich noch einfach zu beherrschen.

Brett-Typ: Allround-Funboard
Material: alpha PE-CompTec mit alpha Competition Base (ACB) und 5 Jahren Bruchgarantie*

Volumen: ca. 190 Liter
Maße: 350 x 66 cm, Rumpfgewicht: ca. 18 kg
Shape: volle Rails, durchgehend tucked-under-edges mit scharfen Abrißkanten, squared Pintail

Unterwasserschiff: 3fach konkav, übergehend in 4fach konkaven Bug

Ausstattung:
Lange alpha Mastschiene (Verstellbereich 420 mm)
alpha Mastfußsystem
alpha Alu-Finnenkasten
6 Fußschlaufen + 2 Speed Straps (10 Fußschlaufenpositionen)
1 Race-Finne

Eignung:
für Surfer der Surfgrade 1-6

1	2	3	4	5	6

Lesart



4 Balken: sehr gut
3 Balken: gut
2 Balken: befriedigend
1 Balken: ausreichend

○ Balken nicht geeignet/nicht notwendig

Volumenverteilung:
Bug 28%, Mitte 59%, Heck 13%

* nach den internationalen alpha-Garantiebestimmungen



160 F

Das alpha 160 F hat die besten Testergebnisse im Vergleich mit der Konkurrenz in der 3,30 m Funboard-Klasse.

Der unkomplizierte Shape garantiert Surfspaß bis 6 Bft.

Obwohl als Funboard konzipiert, ist das 160 F noch einfach mit der Schot zu starten und bietet genügend Reserven, um auch bei Leichtwind problemlos an den Ausgangspunkt zurückzukehren.

Ein ideales Board für Frauen und Leichtgewichte sowie für Umsteiger in die Funboard-Klasse. Besonders attraktiv wird dieses Board durch sein günstiges Preis-/Leistungsverhältnis. Denn es verbindet die Fahreigenschaften eines Epoxy-Boards mit der Langlebigkeit und dem Preis von PE.

Brett-Typ: Funboard
Material: alpha PE-CompTec mit alpha Competition Base (ACB) und 5 Jahren Bruchgarantie*

Volumen: ca. 160 Liter
Maße: 330 x 66,5 cm, Rumpfgewicht: ca. 16 kg
Shape: Pintail-Winger, Bevels, tucked-under-edges

Unterwasserschiff:
Bug: Flaches V
Mittel: Doppelkonkav
Heck: Flaches V

Ausstattung:
alpha Schiene (Verstellbereich 340 mm)
alpha Mastfußsystem
alpha Senkschwert
alpha Alu-Finnenkasten
6 Fußschlaufen
1 Race-Finne

Eignung:
für Surfer der Surfgrade 1-6

1	2	3	4	5	6

Lesart



4 Balken: sehr gut
3 Balken: gut
2 Balken: befriedigend
1 Balken: ausreichend

○ Balken nicht geeignet/nicht notwendig

Volumenverteilung:
Bug 33%, Mitte 57%, Heck 10%

* nach den internationalen alpha-Garantiebestimmungen

PE

B O A R D

COMPTEC
COMPETITION TECHNOLOGY

130 F

Das alpha 130 F erleichtert den Einstieg in die Funboard-Klasse. Und das nicht nur wegen dem günstigen Preis.

Mit dem klassischen Euro-Funboard-Shape hat man genügend Volumen für den Schotstart. Die weit nach hinten gezogenen Doppelkonkaven des Unterwasserschiffes bringen frühes Angleiten und gute Kontrolle im oberen Windbereich.

In Binnen- und Küstenrevieren ist das 130 F bei Mittelwind (3 - 5 Bft.) sehr leicht zu fahren.

Brett-Typ: Euro-Funboard
Material: alpha PE-CompTec mit 5 Jahren Bruchgarantie*
Volumen: ca. 130 Liter
Maße: 295 x 63 cm, Rumpfgewicht: ca. 11,5 kg
Shape: Pintail

Unterwasserschiff: Durchgehend doppelkonkav
Ausstattung:
alpha Maststepsystem für Finnenkästen
alpha Mastfußsystem
alpha Alu-Finnenkasten
8 Fußschlaufen
1 Race-Finne

Eignung:
für Surfer der Surfgrade 1-6

1	2	3	4	5	6

Lesart



4 Balken: sehr gut
3 Balken: gut
2 Balken: befriedigend
1 Balken: ausreichend

○ Balken nicht geeignet/nicht notwendig

Volumenverteilung:
Bug 31%, Mitte 59%, Heck 10%

*nach den internationalen alpha-Garantiebestimmungen



EPOXY

B O A R D

TRITEC
TWARON CARBON EPOXY TECHNOLOGY

220 PR

Das alpha 220 PR ist ein extremes Fun-Race-Board für alle Regattafahrer und sportlich ambitionierte Surfer. Es führt in internationalen Fun-Cup-Regatten.

Dieses Board entfaltet seine besonderen Stärken zwischen 3 - 5 Bft. Da es im Angleitbereich die größte Breite hat und der dreifach konkave Unterwassershape einen progressiv dynamischen Auftrieb bewirkt, kommt man schnell und kontrolliert ins Gleiten. „Mit einem großen Segel ist Gleiten bereits ab 3 Bft. möglich (Surf 7/87)“. Der „Flat Bottom“ (flacher Unterwassershape im Heckbereich) ermöglicht eine höhere Beschleunigung.

Die schlanke Outline im Heckbereich in Verbindung mit den Speed-Straps sorgt für bessere Kontrolle bei hohen Geschwindigkeiten. Auf der Kreuz wird das Brett unschlagbar durch die hohen Box Rails und die scharfen Kanten, die von Bug bis Heck verlaufen.

Brett-Typ: Professional-Fun-Raceboard
Material: alpha Epoxy-Tritec mit 2 Jahren Bruchgarantie*
Volumen: ca. 220 Liter
Maße: 370 x 65,5 cm, Rumpfgewicht: ca. 15,5 kg
Shape: Pintail, Box Rails

Unterwasserschiff:
Bug und Mitte: Dreifachkonkav
Heck: Flat-Bottom mit Speedstep

Ausstattung:
Lange alpha Schiene (Verstellbereich 420 mm)
alpha Mastfußsystem mit Quick-Release
Großes Holz-Regattaschwert
alpha Alu-Finnenkasten
8 Fußschlaufen + 2 breite Speed-Straps
1 Race-Finne

Eignung:
für Surfer der Surfgrade 1-6

1	2	3	4	5	6

Lesart



4 Balken: sehr gut
3 Balken: gut
2 Balken: befriedigend
1 Balken: ausreichend

○ Balken nicht geeignet/nicht notwendig

Volumenverteilung:
Bug 36%, Mitte 53%, Heck 11%

*nach den internationalen alpha-Garantiebestimmungen



A L P H A

EPOXY

B O A R D S



195 PR

Das alpha setzt das erfolgreiche Race-Board-Konzept fort. Es eignet sich besonders für professionelle Regatta-Fahrer und sportlich ambitionierte Surfer. Denn bei Regatten in Starkwindrevieren ist das 195 PR kaum zu schlagen. Es zeigt seine Stärken zwischen 4-7 Bft. Die Mittelkonkave des Unterwasserschiffes verjüngt sich linear zum Heck. Das bewirkt den progressiv-dynamischen Auftrieb. Vor allem auf Raum- und Halbwindkursen kommt das Brett schnell frei und erreicht eine hohe Endgeschwindigkeit.

Die paarweise angeordneten Speed-Straps im Heckbereich sorgen für bestmögliche Standposition und optimale Brettkontrolle im oberen Windbereich. Zugleich ermöglichen sie die neue Technik, das Board über die Leekante zu fahren.

Brett-Typ: Professional-Fun-Raceboard
Material: alpha Epoxy-TriTec mit 2 Jahren Bruchgarantie*

Volumen: ca. 195 Liter
Maße: 370 x 65 cm, Rumpfgewicht: ca. 15 kg

Unterwasserschiff: Durchgehend dreifachkonkav

Ausstattung:
Lange alpha Schiene (Verstellbereich 570 mm)
alpha Mastfußsystem mit Quick-Release
Großes Holz-Regatta-Schwert
alpha Alu-Finnenkasten
8 Fußschlaufen + 2 breite Speed-Straps
1 Race-Finne

Eignung:
für Surfer der Surfgrade 1-6

1	2	3	4	5	6

Leseart

4 Balken: sehr gut
3 Balken: gut
2 Balken: befriedigend
1 Balken: ausreichend

○ Balken nicht geeignet/nicht notwendig

Volumenverteilung:
Bug 36%, Mitte 54%, Heck 10%

*nach den internationalen alpha-Garantiebestimmungen



120 SL

Das alpha 120 SL ist ein Slalomboard, das man schnell und einfach beherrscht.

Für Leichtgewichte bis 75kg ist es ideal zum Einstieg in die Funboard-Welt. Für wett-kampforientierte Schwergewichte ist es ein voll regattataugliches Slalombrett - besonders in den unteren und mittleren Windbereichen. Durch die TriTec-Verbundtechnik aus Carbon, Twaron und Epoxy wird das Board extrem steif. Das dreifach konkave Unterwasserschiff und die weit hinten gezogene Scoopline garantieren frühes Angleiten und lassen das Board sehr gut höhelaufen.

Das „Domed-Deck“ im Standbreich und die speziellen Speed-Straps ermöglichen das Fahren „über die Leekante“. Und das relativ hohe Volumen gibt Sicherheit bei langen Törs mit wechselhaften Windverhältnissen.

Brett-Typ:
3 m Slalomboard/Floater
Material:
alpha Epoxy-TriTec mit 2 Jahren Bruchgarantie*

Volumen: ca. 120 Liter
Maße: 295 x 60 cm, Rumpfgewicht: ca. 10 kg
Shape: Pintail

Unterwasserschiff: Durchgehend dreifachkonkav

Ausstattung:
alpha Maststepssystem für Finnenkasten
alpha Mastfußsystem mit Quick-Release
alpha Alu-Finnenkasten
4 Fußschlaufen + 2 breite Speed-Straps
1 Slalom-Finne
Softdeck als Option

Eignung:
für Surfer der Surfgrade 1-6

1	2	3	4	5	6

Leseart

4 Balken: sehr gut
3 Balken: gut
2 Balken: befriedigend
1 Balken: ausreichend

○ Balken nicht geeignet/nicht notwendig

Volumenverteilung:
Bug 30%, Mitte 61%, Heck 9%

*nach den internationalen alpha-Garantiebestimmungen

A L P H A E P O X Y B O A R D S



105 SL

Das alpha 105 SL – ein ideales Slalomboard für den wettkampforientierten Surfer.
 Das dreifachkonkave Unterwasserschiff sorgt für ausgezeichnete Beschleunigung (Lift) bei Mittel- bis Starkwind. Die TriTec-Verbundtechnik von Carbon, Twaron und Epoxy macht das Board extrem steif und noch schneller.
 „Das „Domed-Deck“ im Standbreich und die speziellen Speed-Straps ermöglichen das Fahren „über die Leekante“ bei hohen Geschwindigkeiten. Dieses kompromißlose Board ist bestens geeignet für Küsten- und Binnenreviere. Wasserstart ist unbedingt erforderlich!

Brett-Typ: Slalomboard
 Material: alpha Epoxy-TriTec mit 2 Jahren Bruchgarantie*
 Volumen: ca. 105 Liter
 Maße: 285 x 57 cm, Rumpfgewicht: ca. 9 kg
 Shape: Pintail
 Unterwasserschiff: Durchgehend dreifachkonkav
 Ausstattung:
 alpha Maststepsystem für Finnenkasten
 alpha Mastfußsystem mit Quick-Release
 alpha Alu-Finnenkasten
 2 Fußschlaufen + 2 breite Speed-Straps (6 Fußschlaufenpositionen)
 1 Slalom-Finne
 Softdeck als Option

Eignung:
 für Surfer der Surfgrade 1-6

1	2	3	4	5	6

Lesart

4 Balken: sehr gut	3 Balken: gut	2 Balken: befriedigend	1 Balken: ausreichend

○ Balken nicht geeignet/nicht notwendig

Volumenverteilung:
 Bug 30%, Mitte 61%, Heck 9%

*nach den internationalen alpha-Garantiebestimmungen



85 W

Das alpha 85 W ist ein ideales Wave-Board zum Einstieg ins Brandungssurfen. Besonders geeignet für die Surfgrade 4-6 und mittel- bis schwergewichtige Surffreaks.
 Die Stärken des 85ers liegen dort, wo radikale Wave-Boards nur noch beschränkt einzusetzen sind: bei mittleren, schräg bis auflandigen Winden und mittlerer Wellenhöhe. Der klassische Shape mit Rounded-Pintail und nur einer Finne ermöglicht hohe Geschwindigkeiten. Die bauchige Scoop-Outline macht das Board extrem wendig. Für schnelle Manöver und viel Spaß in der Welle.

Brett-Typ: Euro-Waveboard
 Material: alpha Epoxy-TriTec mit 2 Jahren Bruchgarantie*
 Volumen: 85 Liter
 Maße: 265 x 57 cm, Rumpfgewicht: ca. 8,5 kg
 Shape: Rounded Pintail
 Unterwasserschiff: Trikonkav (gemäßigt)
 Ausstattung:
 alpha Maststepsystem für Finnenkasten
 alpha Mastfußsystem mit Quick-Release
 alpha Alu-Finnenkasten
 2 Fußschlaufen + 1 breiter Speed-Strap (5 Fußschlaufenpositionen)
 1 Slalom-Finne
 Softdeck als Option

Eignung:
 für Surfer der Surfgrade 1-6

1	2	3	4	5	6

Lesart

4 Balken: sehr gut	3 Balken: gut	2 Balken: befriedigend	1 Balken: ausreichend

○ Balken nicht geeignet/nicht notwendig

Volumenverteilung:
 Bug 33%, Mitte 57%, Heck 10%

*nach den internationalen alpha-Garantiebestimmungen

EPOXY

B O A R D

60 N

Die alpha „Speed Needle“ ist mit 65,94 km/h das schnellste Serienboard der Welt.

Die Sieges-Serie dieses erfolgreichen Boards auf internationalen Speed-Trials reißt nicht ab. Seit 1987 liegt die „Needle“ auf Platz 1 und überbot dreimal hintereinander den Weltrekord für Serienbretter.

Den letzten Weltrekord fuhr Michael Pucher am 17.7.1988 in Fuerteventura beim Peter Stuyvesant Fun & Speed Cup mit 65,94 km/h!

Dieses radikale Speedboard ist nur für absolute Experten (Surfgrad 6) geeignet.

Brett-Typ: Speed-Board
 Material:
 alpha Epoxy-Tritec mit 2 Jahren Bruchgarantie*
 Volumen: ca. 60 Liter
 Maße: 275 x 43 cm, Rumpfgewicht: ca. 6,5 kg
 Shape: Needle-Pintail

Unterwasserschiff: Multikonkav
 Ausstattung:
 alpha Maststepsystem für Finnenkasten (mit 26 cm Trimbereich)
 alpha Mastfußsystem
 alpha Alu-Finnenkasten
 4 Fußschlaufen
 1 Race-Finne
 Softdeck als Option

Eignung:
 für Surfer der Surfgrade 1-6

1	2	3	4	5	6

Lesart

4 Balken: sehr gut	3 Balken: gut	2 Balken: befriedigend	1 Balken: ausreichend

○ Balken nicht geeignet/nicht notwendig

Volumenverteilung:
 Bug 28%, Mitte 63%, Heck 9%

*nach den internationalen alpha-Garantiebestimmungen



TRITEC
 TWARON CARBON EPOXY TECHNOLOGY

WELTREKORD IN SERIE:
 Dieter Bechtel am 12.4.1987 in Port St. Louis, 61,03 km/h
 Dieter Bechtel vom 26. Juni - 14. Juli 1987 in Fuerteventura, 61,50 km/h
 Michael Pucher am 17.7.1988 in Fuerteventura, 65,94 km/h



Man muß es einfach probieren - und genießen: das Wahnsinns-Feeling auf den neuen alpha Snow-Boards. Die sind leicht zu beherrschen und bringen auch Einsteigern schon nach ein paar Stunden einen Riesen-Spaß im Schnee.

BEI ALPHA: 1 JAHR GARANTIE

alpha Snow-Boards bestehen aus hochwertigen Materialien und sind in ausgefeilter Technik hergestellt. Deshalb gibt es bei alpha 1 Jahr Werksgarantie auf alle Snow-Boards.

INFORMIEREN SIE SICH NÄHER!

Ob Einsteiger oder Pisten-Crack - alpha hat für jeden Snow-Board-Fahrer das richtige Board. Fordern Sie deshalb nähere Infos an. Bei Ihrem alpha-Importeur oder direkt bei alpha in Salzburg. Die Adressen und Telefonnummern finden sie auf der Rückseite dieses Prospektes.



DO IT!

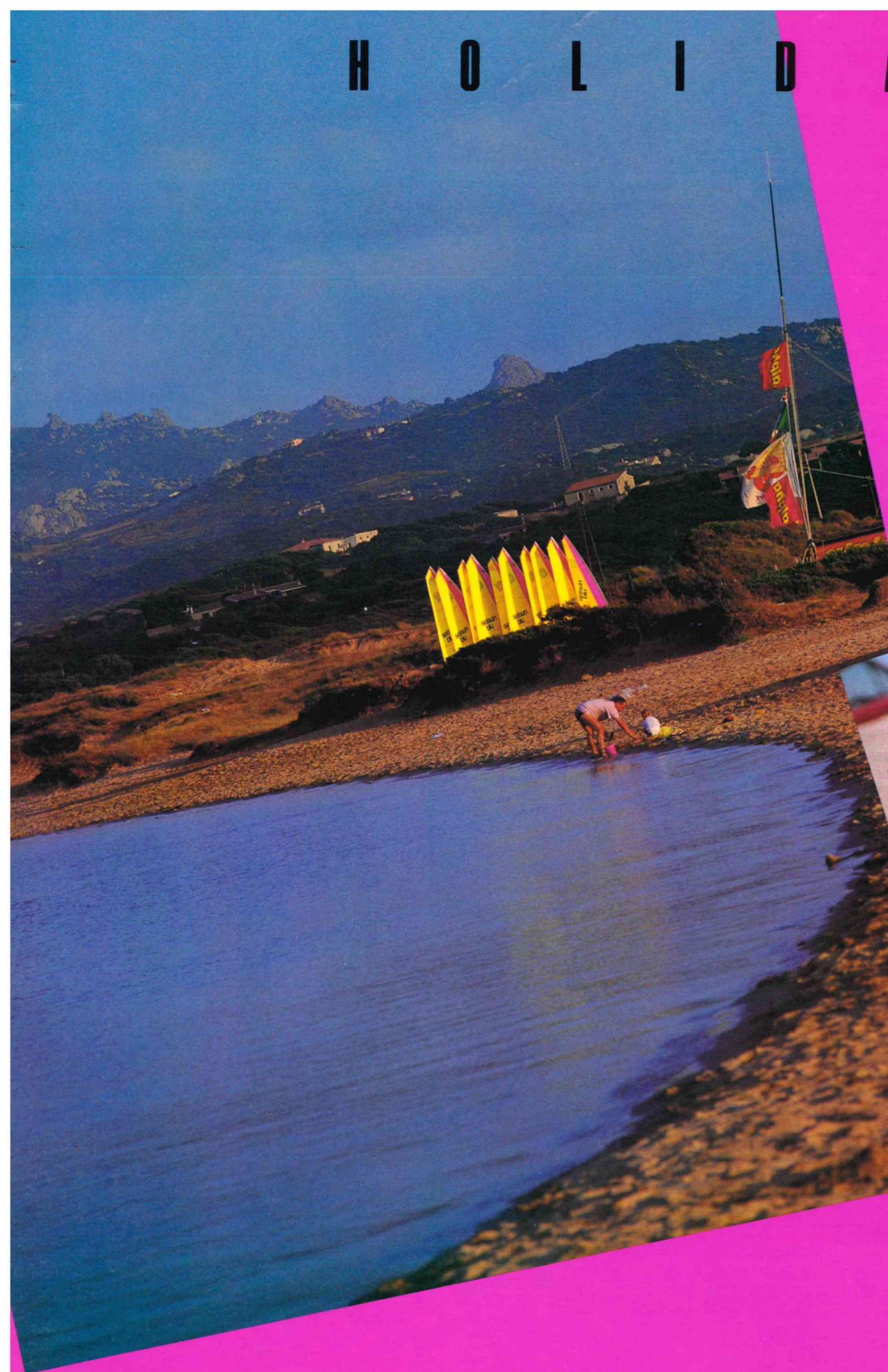
S N O W B O A R D S

H O L I D A Y O N B O A R D

In den alpha Surfdestinations machen Sie Holiday on Board ohne lästigen Board-Transport. Unter dem Motto „Surfen Unlimited“ haben Sie den ganzen Urlaub Ihr „eigenes“ alpha-Board der Saison. Dazu reviergerechtes Material und die Betreuung durch Surf-Profis ersten Ranges. Und das alles zu absolut vernünftigen Preisen. Unsere Surfdestinations liegen in den schönsten Revieren der Welt: Kos, Kanarische Inseln, Kreta, See Genezareth (Israel), türkische Ägäis, Kuba und auf den Malediven.

Lassen Sie sich ausführliches Informationsmaterial schicken.

Overschmidt Surfreisen
Overschmidt Reisebüro
Stubengasse 20
4400 Münster
Telefon: (0251) 4 70 13/4/5



Neu: Am Gardasee (Torbole) und auf Sardinien (Porto Pollo) gibt es eine eigene alpha Destination. Fordern Sie dazu nähere Infos direkt bei alpha an.